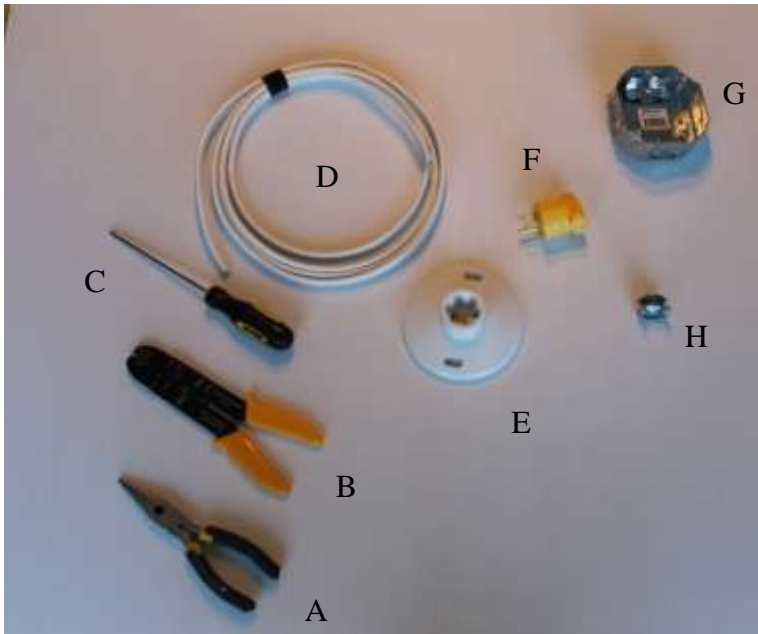


Un choix éclairé!



Guide pour le montage électrique



Voici le matériel nécessaire pour faire le montage électrique : (A) Pince, (B) Pince à dénuder, (C) Tournevis, (D) Fil électrique, (E) Douille sur socle, (F) Fiche bipolaire, (G) Boite de jonction, (H) Connecteur de boîte électrique.

1. Comment connecter la fiche?



a) Desserrer les vis de la base de la fiche bipolaire.



b) Dévisser la fiche bipolaire.



c) La fiche bipolaire est maintenant prête à être connectée



- d) Dénuder les trois fils de leur gaine principale d'une longueur légèrement inférieure à la profondeur de la fiche bipolaire



- e) Dénuder l'extrémité du fils positif (blanc) et négatif (noir). Le fil déjà dénudé est le fil de mise à terre.



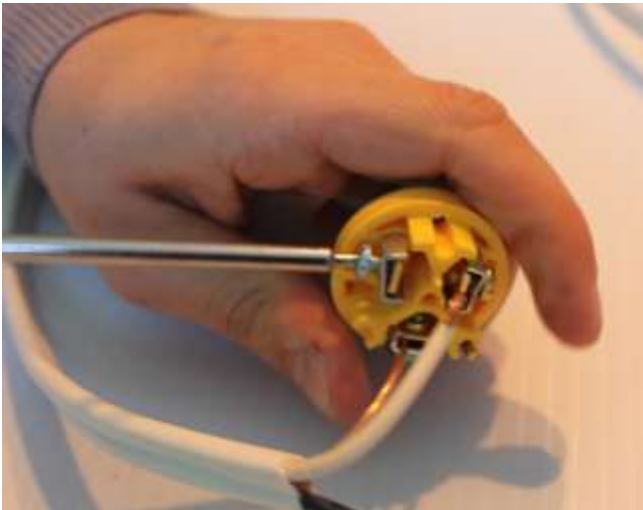
f) Voilà! Les fils sont maintenant prêts à être connectés.



g) Passer les fils à travers l'ouverture de la base de la fiche.



h) Courber l'extrémité des trois fils avec les pinces.



i) Dévisser les vis des connecteurs de la fiche.



- j) Glisser le bout courbé du fil dans la vis du connecteur de la fiche.



- k) Remettre les connecteurs en place.

Prenez note que le fil négatif doit être connecté au connecteur doré, le fil positif au connecteur argenté et le fil de la mise à terre au connecteur vert (Ground = Green).



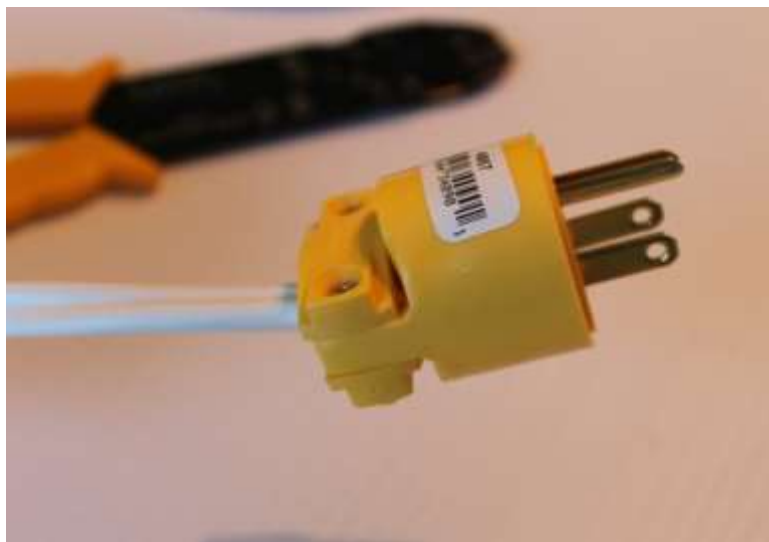
l) Votre fiche est maintenant connectée au fil!



m) Revisser la fiche à sa base.



n) Resserrer les vis de la base de la fiche pour prévenir la déconnexion des fils.

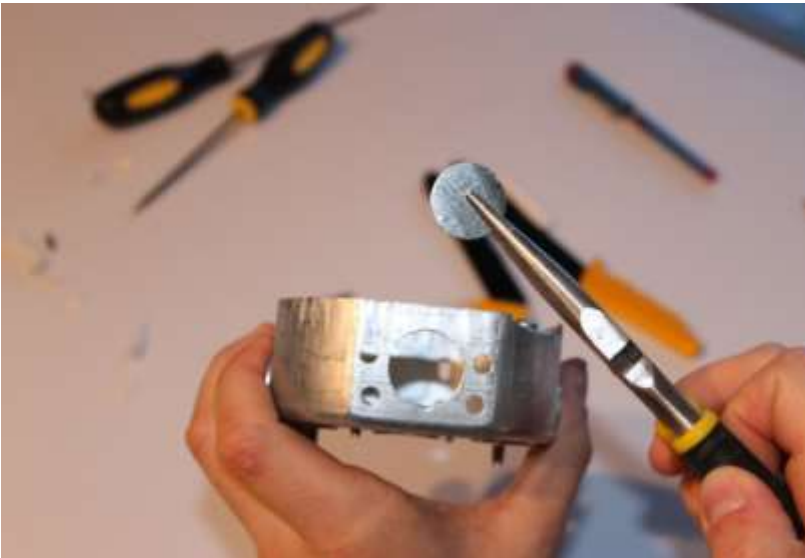


o) Votre fiche est prête!

2. Préparation de la boîte de jonction



a) Avec la pince, retirer le disque de métal du côté de la boîte de jonction.



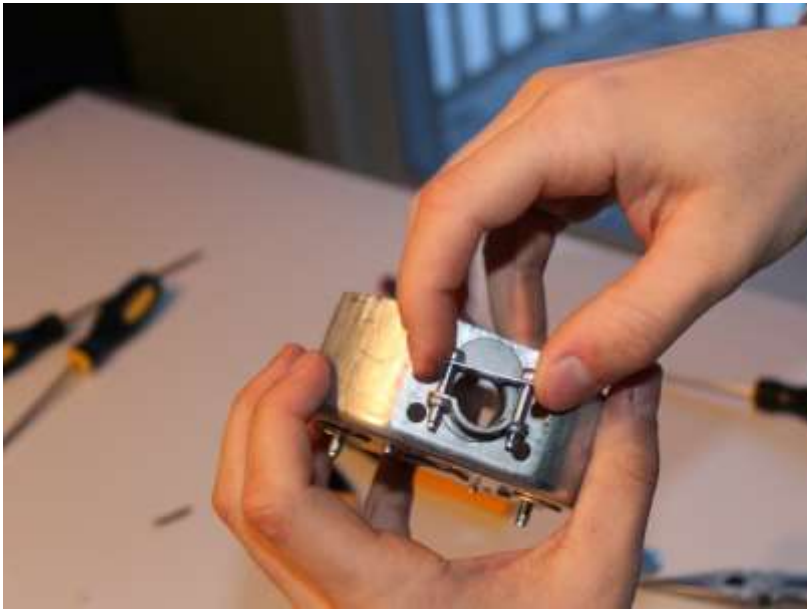
b) Un mouvement de rotation vous aidera à détacher le disque.



c) Dévisser l'anneau du connecteur de boîte électrique

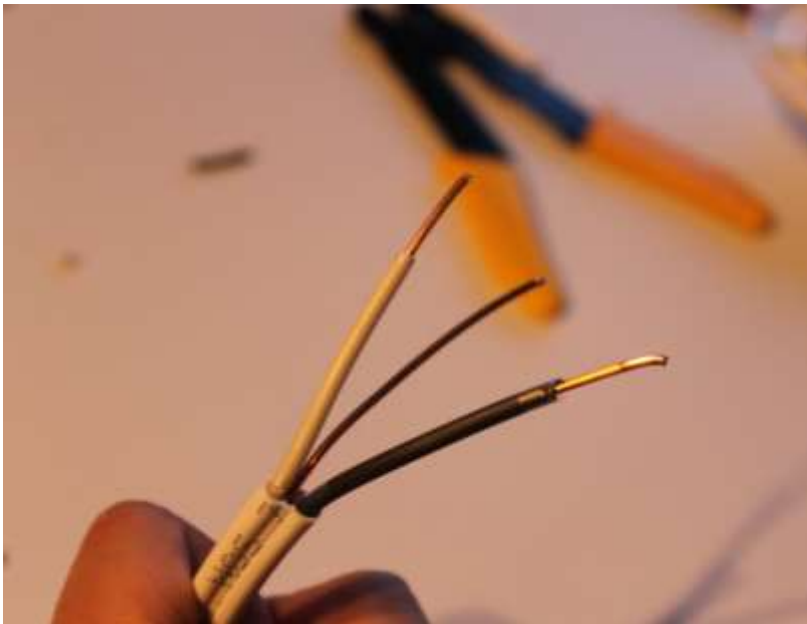


d) Installer le connecteur de boîte électrique sur la boîte de jonction.



e) Et voilà, la boîte de jonction est prête!

3. Comment connecter la douille?



a) Dénuder l'extrémité des fils électrique à l'opposé de votre fiche



b) Courber l'extrémité des fils avec la pince.



c) Faire passer les fils à travers le trou de la boîte de jonction et à travers le connecteur de boîte électrique.



d) Connecter le fil de mise à terre à la vis au fond de la boîte de jonction.



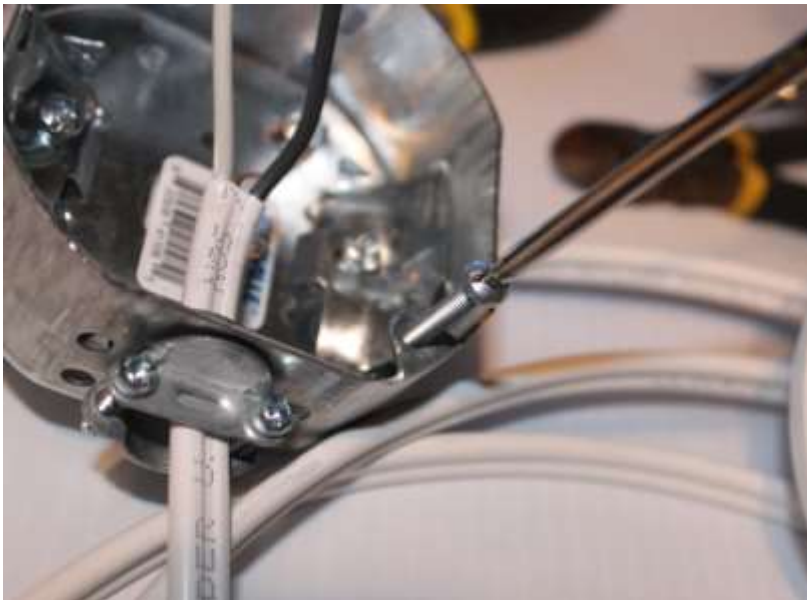
e) Connecter les fils positifs et négatifs aux connecteurs de la douille

Prenez note que le fil positif doit être connecté au connecteur argenté et que le fil négatif doit être connecté au connecteur doré.



f) Et voilà! Votre douille est connectée!

4. Comment fixer la douille à la boîte de jonction?



a) Retirer les 2 vis de la boîte de jonction.



- b) Resserer les vis du connecteur à boîte électrique pour prévenir la déconnexion des fils.



- c) Visser la douille sur la boîte de jonction.



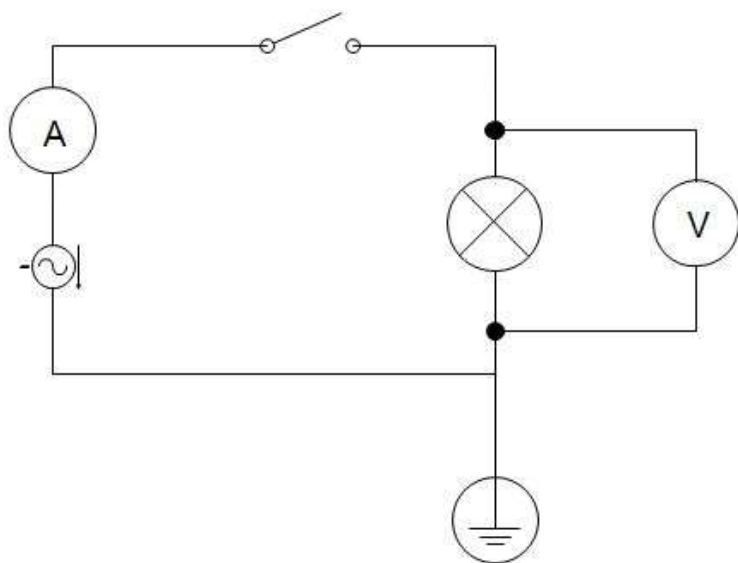
d) Voilà! Votre montage est terminé!



e) Vous pouvez maintenant tester vos différentes ampoules!

Pour brancher le voltmètre au montage, il est possible de le brancher en parallèle grâce aux 2 vis supplémentaires que l'on retrouve sous la douille à socle. Pour ce qui est de l'ampèremètre, celui suggéré dans la liste de matériel peut être utilisé sans dénuder le fil. Pour utiliser un ampèremètre

standard, il est possible de dénuder le fil positif et de le couper en deux pour y brancher l'ampèremètre en série. Cependant, il est conseillé d'utiliser du ruban électrique pour isoler les extrémités des fils afin d'éviter les accidents.



Circuit électrique correspondant au montage.